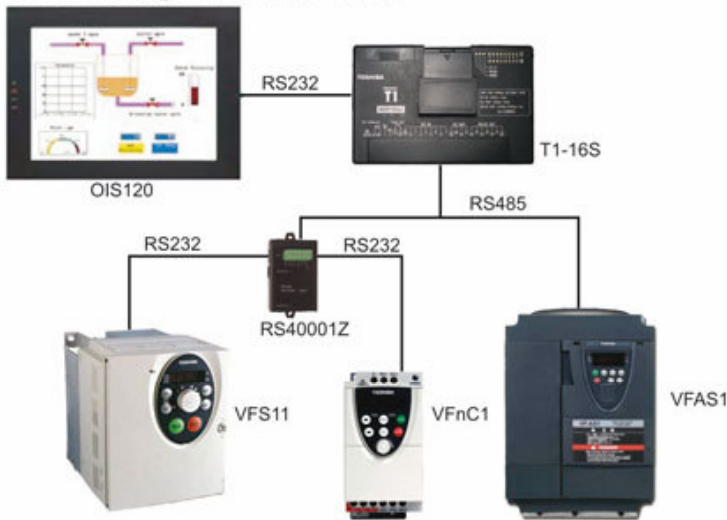
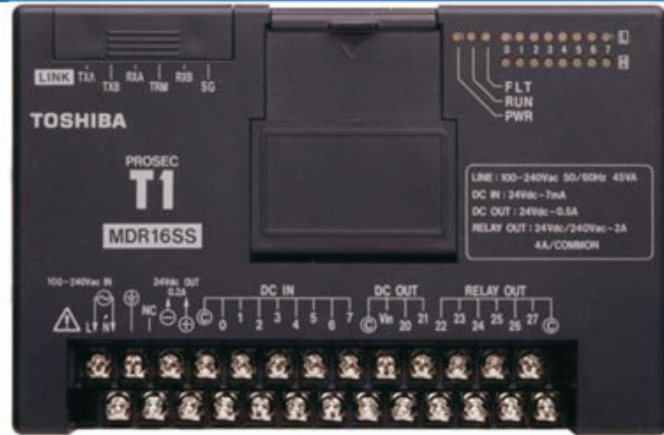


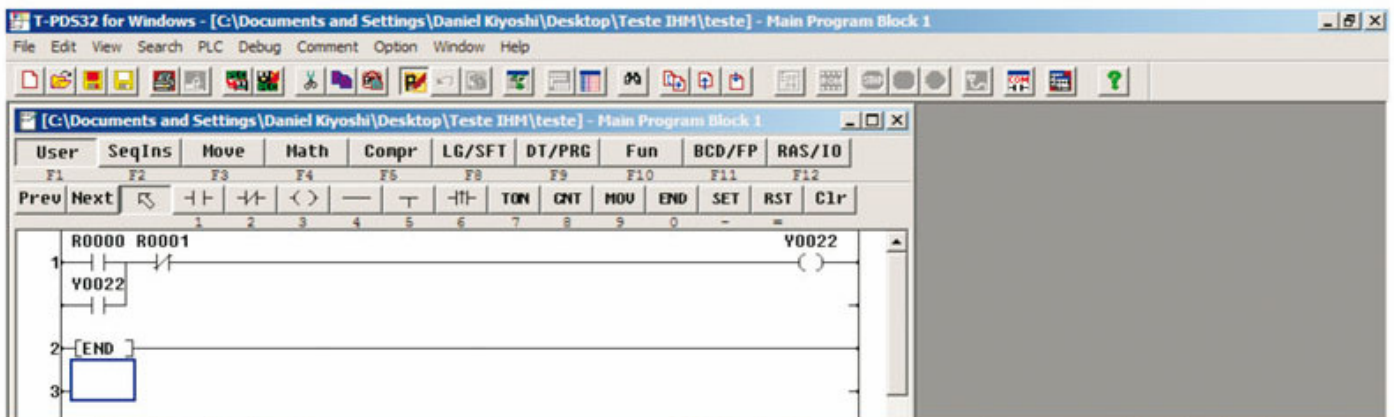
Controlador Lógico Programável PROSEC T1-16S

O T1-16S é um CLP compacto com módulos opcionais de E/S para expansão podendo alcançar 144 pontos de E/S através de 8 módulos de expansão. Sua capacidade de comunicação, através das portas RS232 e RS485, conjunto avançado de instruções e ampla memória (para programa e registro de dados) tornam esse controlador ideal para aplicações que exijam controladores programáveis maiores e de baixo custo. Utilizando a porta 485, por exemplo, é possível controlar até 32 inversores de frequência TOSHIBA, ou ainda 32 dispositivos ASCII, como impressoras, leitores de códigos de barras e etc.



CARACTERÍSTICAS

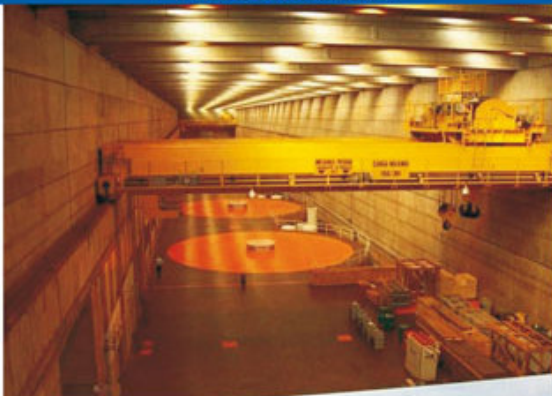
- Software de alta performance para incluir endereçamento indireto, laços de "for/next", controle PID real pré-derivativo e mais de 76 instruções;
- Larga Memória: 8k para programa, 4k para registro de dados, 256 temporizadores e 256 contadores;
- Saída de pulso ou PWM para o controle de motores de passo;
- Porta 485 para comunicação em rede com CLPs, Inversores Toshiba ou dispositivos ASCII
- Mensagens ASCII guardadas em registradores para comunicação em rede e IHM.



Pontes Rolantes

Máquinas

Manipuladores



Especificações Funcionais

Modelo	T1-16S Versão padrão	T1-16-S Versão avançada
Método de controle	Programa armazenado, sistema com varredura cíclica	
Varredura de sistema	Varredura flutuante ou constante (10 a 200 ms, em unidades de 10ms)	
Atualização de E/S	Atualização de lotes de E/S (instrução disponível para E/S direta)	
Memória para programa	RAM (proteção c/ capacitor) e EEPROM (sem necessidade de bateria de proteção)	
Proteção da memória RAM	1h a 25°C com capacitor interno, 2 anos a 25°C com bateria opcional	
Capacidade de programação	8K de instruções (modo 4K ou 8K)	
Linguagem de programação	Diagrama de contatos (Ladder) com blocos de funções	
Instruções	Básicas: 21; Funções: 97	
Velocidade de execução	1,4µs/contato, 2,3µs/bobina, 4,2µs/transferência 16 bits, 6,5µs/adição 16 bits	
Tipos de programa	1 programa principal	
	1 subprograma (programa inicial)	
	1 interrupção de temporizador (intervalo: 5 a 1000ms, unidades de 5ms)	
	4 interrupções de E/S(contador de alta velocidade e entrada de interrupção)	
Capacidade de E/S	256 Subrotinas (até 3 níveis de encadeamento)	
	Unidade Principal: 16 pontos (8 entradas/8 saídas) Expansão de E/S: Até 8 módulos de E/S (até 144 pontos)	
Dados de usuário	Registros de E/S	512 pontos/32 palavras (X/XW, Y/YW)
	Relé auxiliar	4096 pontos/256 palavras (R/RW)
	Relé especial	1024 pontos/256 palavras (S/SW)
	Temporizador	256 pontos (.T/T), 64 com 0,01s e 192 com 0,1s
	Contador	256 pontos (.C/C)
	Registro de dados	4096 palavras(D)
Registro de índice	3 palavras (I, J, K)	
Relógio de tempo real/calendário	Não	Sim (±60s/mês)
Funções especiais de E/S	Contador de alta velocidade (2 simples / 1 quadratura) ou entrada de interrupção (2 pontos)	
	Registro analógico ajustável (2 pontos)	
	Saída de pulso (CW+ CCW ou pulso+direção) ou saída PWM	
Interface de comunicação	1 porta RS232C (porta para programador). Protocolo para conexão com programador ou computador	
	—	1 porta RS485
		Modo conexão com computador
		Modo ASCII Livre
		Modo conexão de dados (Programador ou computador)
	Modo conexão com inversor (Inversores Toshiba)	
Função de suporte à depuração	TOSLINE-F10 remoto (utilizando o módulo TOSLINE-F10)	
	Amostragem de sinais (8 dispositivos e 3 registros - 256 vezes)	
	Programação on-line (no modo 4K) Gravação de EEPROM on-line	

Configuração

	Modelo	Descrição
CLP's	TDR116S6C	Versão Padrão, alimentação 100-240 Vca
	TDR116S6S	Versão Avançada, alimentação 100-240Vca (com relógio de tempo real e porta RS485)
	TDR116S3C	Versão Padrão, alimentação 24 Vcc
	TDR116S3S	Versão Avançada, alimentação 24Vcc (com relógio de tempo real e porta RS485)
EXPANSÕES	TDI116M*S	16 pontos de entradas 24Vcc, 5mA (Nota).
	TDD116M*S	8 pontos de entradas 24 Vcc, 5 mA, 8 pontos de saída 24 Vcc, 100 mA (Nota)
	TDO116M*S	16 pontos de saída 24 Vcc, 100 mA (Nota)
	TRO108M*S	8 pontos de saída a relé 240 Vca/24 Vcc, 1 A
	TAD121M*S	1 canal com entrada analógica, 0 a 5 V/0 a 20 mA. Resolução em 12 bits, isolamento interno-externo
	TAD131M*S	1 canal com entrada analógica, -10 a 10 V. Resolução em 12 bits, isolamento interno-externo
	TDA121M*S	1 canal com saída analógica, 0 a 20 mA. Resolução em 12 bits, isolamento interno-externo
	TDA131M*S	1 canal com saída analógica, -10 a 10 V. Resolução em 12 bits, isolamento interno-externo
	TTC111M*S	1 canal de entrada para termopar, tipo E, J, K. Resolução em 12 bits, isolamento interno-externo
	TFR112M*S	Estação remota TOSLINE-F10, 250K/750Kbps, 1 palavra de entrada + 1 palavra de saída

Nota: Os módulos tipo DI, DO, ou DD não incluem o conector lateral para cabo.
Os conectores devem ser encomendados separadamente. (TPT15S ou TP15F)

Dados sujeitos a alterações sem prévio aviso.