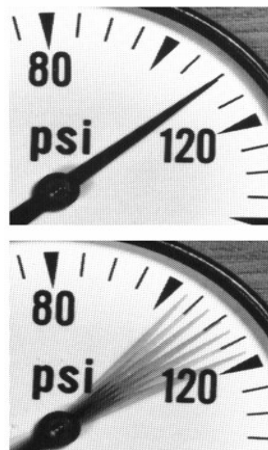


AMORTECEDOR DE PULSAÇÃO

Modelo R-AP



Proteger os instrumentos de pressão de processos com muita oscilação;
 Obtendo maior vida útil aos instrumentos;

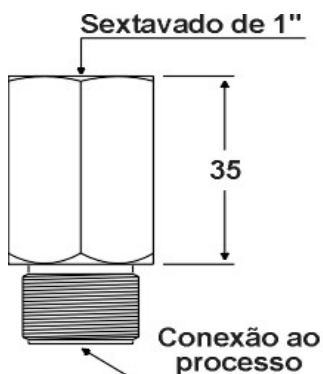
Esfera: Utilizado para Golpes de aríete e funciona como uma esfera de aço bloqueando a passagem;

Disco Interno Regulável: Dotado de um disco interno com perfurações de vários diâmetros;

Pistão: Como os demais, impedem a passagem do fluido e é constituído por um varão interno aonde o fluido passa gradativamente;

Regulagem Externa: Este é constituído por uma ponta de agulha ajustável que regula a passagem de acordo com a exigência da máquina.

Dimensões:



Material:

Aço inox AISI 304	I4
Aço inox AISI 316	I6
Latão	L

Tipo de Amortecedor:

Esfera	E
Disco Interno Regulável	DIR
Pistão	P
Regulagem Externa	RE

Rosca ao Instrumento (Fêmea):

¼" BSP	14-BF
¼" NPT	14-NF
½" BSP	12-BF
½" NPT	12-NF
Outra especificar	

Rosca ao Processo (Macho):

¼" BSP	14-BM
¼" NPT	14-NM
½" BSP	12-BM
½" NPT	12-NM
Outra especificar	

Especifique conforme exemplo: **R-AP – I4 – E – 12-BF – 12-BM.**